



An den
**Förderverein der
 Kooperativen Gesamtschule „Am Schwemmbach“**
 Am Schwemmbach 10
 99099 Erfurt

Bitte überweisen Sie den kalenderjährlichen Beitrag **(Personen 15 €, Firmen 200 €)** in der ersten Woche nach einem Neueintritt und in den Folgejahren möglichst bis zum März des laufenden Jahres.
 Ein Dauerauftrag erspart Ihnen Arbeit.

Förderverein der KGS
Sparkasse Mittelthüringen
 Kto.-Nr.: 130 016 870
 BLZ: 820 510 00

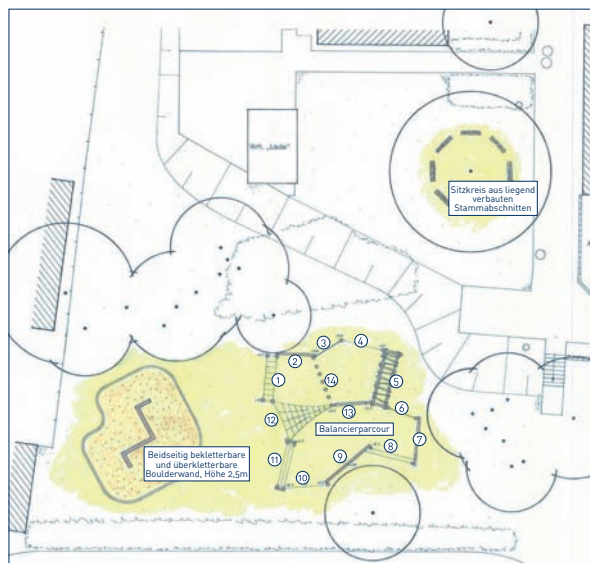
Wir freuen uns über Ihre Bereitschaft, das Schulleben an der KGS zu fördern.
 Herzlichen Dank!

**Förderverein der Kooperativen
 Gesamtschule »Am Schwemmbach«**
 Am Schwemmbach 10
 99099 Erfurt
 Vorsitzende: Katrin Tallai
 foerderverein@kgs-erfurt.de

Sekretariat der Schule:
 Tel. (0361) 3 73 15 89
 Fax (0361) 3 73 55 25
 www.kgs-erfurt.de

EIN Projekt des Fördervereins: Schaffung von Spielmöglichkeiten – Kletterwand und Basketballanlage

Auf Initiative von Lehrerinnen und Lehrern der KGS wurde in Zusammenarbeit mit engagierten Eltern, Lehrern und dem Förderverein ein Projekt zur Umgestaltung eines bisher ungenutzten Bereiches des Außengeländes ins Leben gerufen.



Wir haben erreicht:

- Genehmigung des Bauvorhabens,
- Absicherung der Finanzierung der 1. Ausbaustufe (Kletterwand),
- Erster Spatenstich ist für das Frühjahr 2012 geplant

Alle aktuellen Informationen finden Sie auf der Homepage der KGS unter Förderverein/Vorhaben.

Legende

Balancierparcour mit den Einzelelementen

Nr. im Plan	Beschreibung
1	Brücke ohne Halteseil, aus Herkulestau
2	Balken aus Stammabschnitt
3	Balken aus Edelblährohrrohr, Durchmesser ca. 80 mm
4	Balanciersiel mit Halteseil aus Herkulestau
5	Knuppelsteg aus Stammabschnitten
6	Schiffstau aus Polyamid, Durchmesser ca. 140 mm
7	Balken aus Stammabschnitt
8	Höhenverstellbare Balancierziele aus Herkulestau, ohne Halteseil
9	Balancier -A-, in der Vertikalen zum Mittelpunkt aufsteigend gesetzte Kanthölzer, Kantenmaße ca. 15/15 cm
10	Balanciersiel ohne Halteseil, aus Herkulestau
11	Höhenverstellbare Balanciersiele mit zentrisch angeordnetem Halteseil, aus Herkulestau
12	Netz aus Herkulestau
13	Wackelbalken, mit Kette leicht abgehängener Stammabschnitt
14	Palisaden

Höhenangaben des Parcours im Plan sind Einbauhöhen in Meter, über Geländeoberkante!

	Gehölzfläche
	Rasen
	Fallschutzkies
	Vorh. Baum





Möchten Sie im Förderverein mitwirken?

Die Schulgemeinschaft freut sich über jeden neuen Förderer. Der Mitgliedsbeitrag beträgt **15 Euro im Jahr**. Ein Betrag, der da ankommt, wo er am dringendsten benötigt wird, bei unseren Kindern. Wir denken, dass die Summe von weniger als 30 Cent pro Woche und die eingehenden Spenden für jedes Kind an unserer Schule gut angelegtes Geld sind. Wir freuen uns darauf, Sie als Förderer und/oder aktives Mitglied im Vorstand oder Beirat des Fördervereins begrüßen zu dürfen.

Der **Förderverein der KGS** wurde **1993** gegründet.

Seitdem haben es sich die Förderer und Spender zur Aufgabe gemacht, die Schule in einer Zeit knapper werdender Mittel zu unterstützen. Wir fördern Bildung und Erziehung.

Konkret heißt das, wir unterstützen:

- **pädagogische Arbeit im Schulalltag**, z.B.
 - Co-Finanzierung von Projekten und Projektwochen,
 - technische Aufrüstung der Klassenräume mit Beamern und Computern,
 - Preise und Gewinne für Wettbewerbe
- **traditionelle Feste**, z.B.
 - Tag der offenen Tür (u.a. das Gesunde Frühstück),
 - Nikolausturnier im Sport,
 - Fest der jungen Talente
- **die Gestaltung des Schulgeländes**, z.B.
 - Basketballanlage und Spielfläche am Sportplatz (Kletterwand) im Außengelände,
 - Errichtung von Lern- und Rückzugsorten im Schulhaus,
 - Prämien für Klassen, die ihre Räume malern oder besonders anspruchsvoll gestalten,
 - Organisation von Ausstellungen (u.a. Fotoausstellung)
- **Arbeitsgemeinschaften und schulbezogene Jugendarbeit**, z.B.
 - Erstfinanzierung der Schach AG,
 - Kooperationsvereinbarung mit »Mufa« & »Schotte«
- **sozial schwache Kinder**, z.B.
 - Finanzierung von Ausstellungsbesuchen, Klassenfahrten, Wandertagen o.ä.,
 - Nachhilfe durch die Schülerfirma

Beitrittserklärung

Ich erkläre meinen Beitritt zum Förderverein der Kooperativen Gesamtschule »Am Schwemmbach«. Bitte in Blockschrift ausfüllen:

Name, Vorname _____

Straße _____

PLZ, Wohnort _____

Name Ihres Kindes / Ihrer Kinder an der KGS _____ (falls zutreffend)

Klasse _____

Email (bei Interesse an Informationen über Themen und Veranstaltungen des Vereins)

Ort, Datum _____ Unterschrift _____

Abgabe beim Klassenleiter oder im Sekretariat